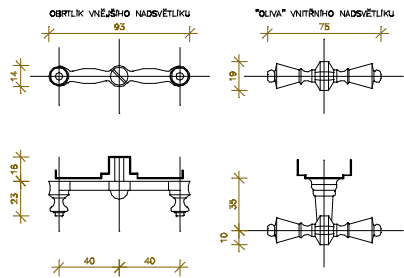
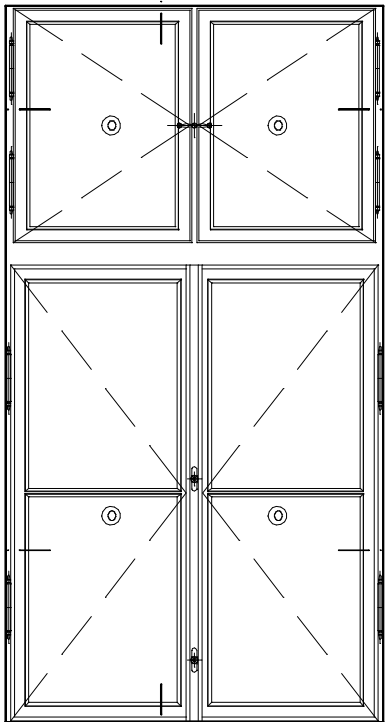
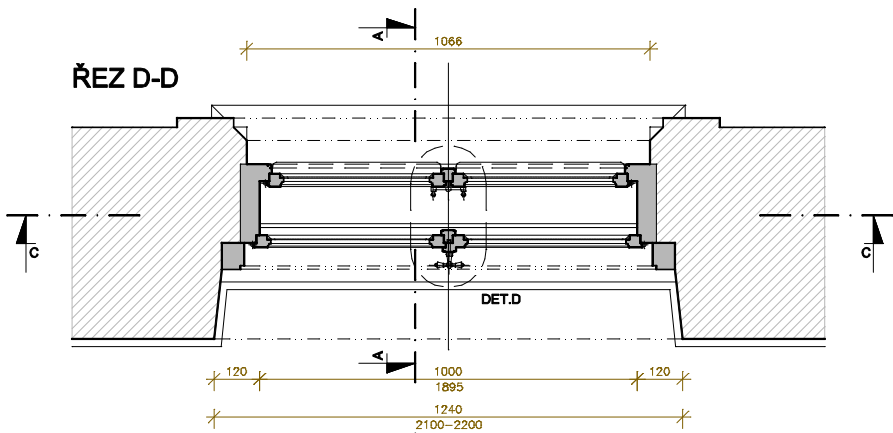


OKENNÍ KOVÁNÍ M1/5

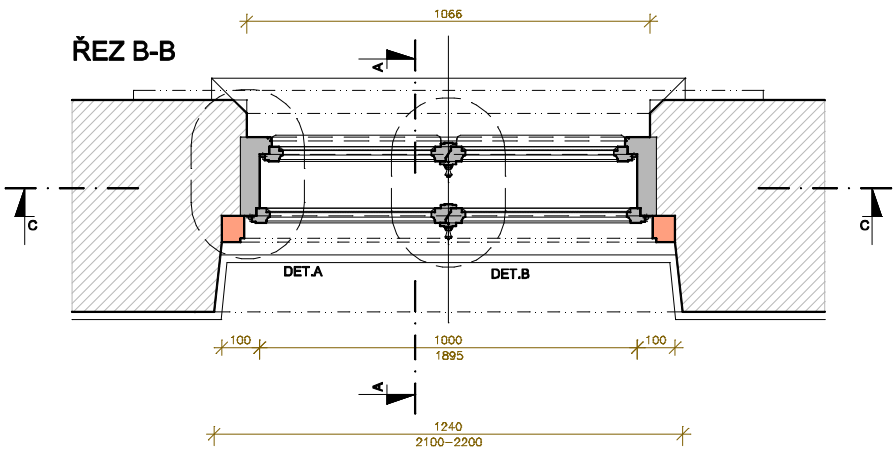


ŘEZ D-D

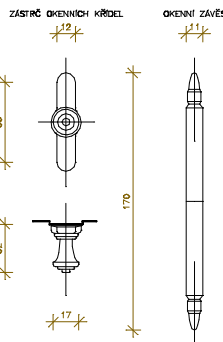


ŘEZ C-C

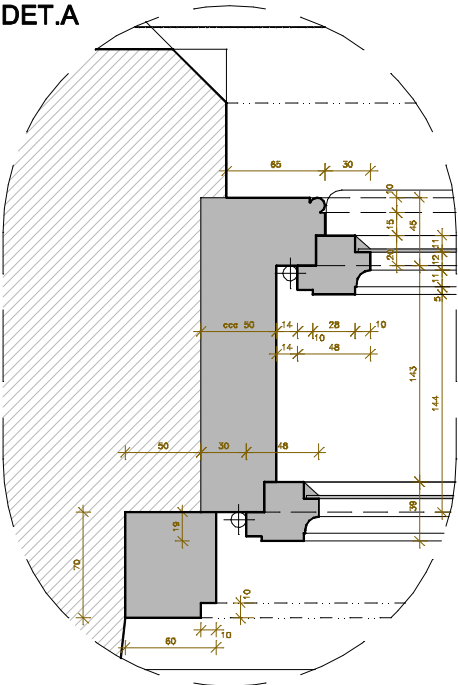
ŘEZ B-B



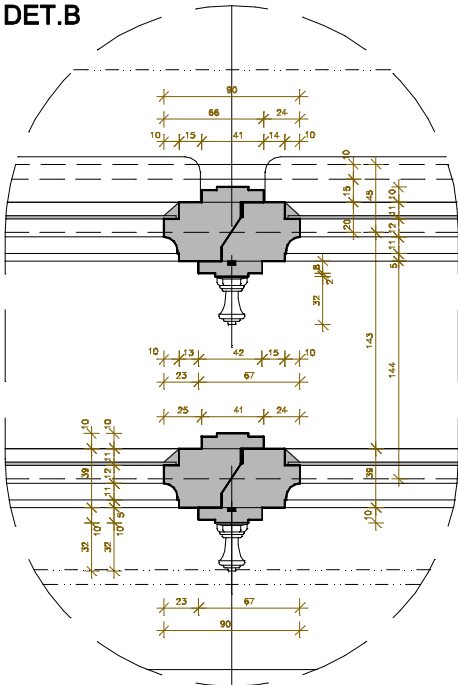
OKENNÍ KOVÁNÍ M1/5



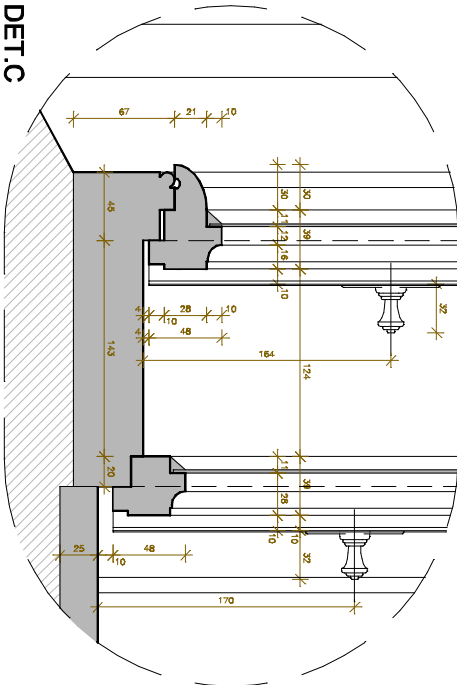
DET.A



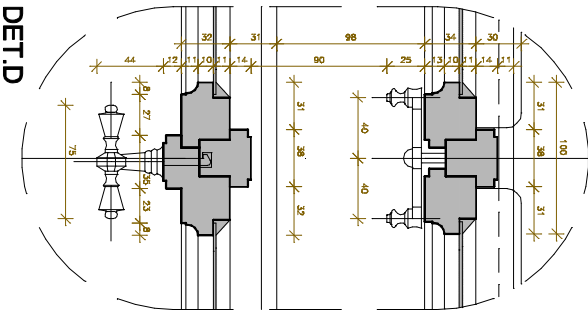
DET.B



DET.C



DET.D



- PŮVODNÍ DOCHOVANÉ PRVKY OKENNÍ VÝPLNĚ
- NOVÁ DOPLNĚNÍ A OPRAVY OKENNÍ VÝPLNĚ

POZNÁMKA:

OBVODOVÉ PRVKY RÁMU VŠECH OKENNÍCH KŘÍDEL JSOU SPOJOVÁNY NA OCEL.ÚHELNIKY POD NATĚREM. PŘÍČLE VNĚJŠÍCH I VNITŘNÍCH KŘÍDEL ZAČEPOVÁNY – ČEPY JIŠTĚNY DŘEVĚNÝMI KOLIČKY. PŮVODNÍ POVRCHOVÁ ÚPRAVA KŘÍDEL A RÁMU – NATĚR KRYCÍ, SVĚTLÉ ZELENÝ (HRÁŠKOVÁ ZELENĚ), V SOUČASNOSTI HNĚDÁ. SPODNÍ KŘÍDLA DVOUTABULKOVÁ, DOVNITŘ OTEVÍRÁVÁ, FIXOVÁNA OKENNÍMI ZÁSTRČEMI. VNĚJŠÍ NADSVĚTLÍK ŘEŠEN DVOJICÍ DOVNITŘ OTEVÍRÁVÝCH KŘÍDEL, FIXOVANÝCH OBRTLÍKY KE STŘEDNÍMU SLOUPKU. VNITŘNÍ NADSVĚTLÍK ŘEŠEN DVOJICÍ DOVNITŘ OTEVÍRÁVÝCH KŘÍDEL, FIXOVANÝCH OTOČNOU ZAPADKOU KE STŘEDOVÉMU SLOUPKU. TRN ZAPADKY OVLÁDÁN OKENNÍ "OLIVOU". VNĚJŠÍ KŘÍDLA OPATŘENA DŘEVĚNÝMI OKAPNICEMI. VNITŘNÍ I VNĚJŠÍ KŘÍDLA ZASKLENA SKLEM JEDNODUCHÝM, TL.CCA 2 MM. SKLENĚNÁ VÝPLŇ FIXOVÁNA OKENNÍM TMELEM. VNITŘNÍ PARAPET ŘEŠEN DŘEVĚNOU PARAPETNÍ DESKOU TL. 25 MM. VNĚJŠÍ PARAPET ŘEŠEN V OMITCE. OCELOVÝ RÁM NA OKENICE

REVIZE	POPIS OBSAHU REVIZE	DATUM

VEDOUCÍ PROJEKTANT	ZODPOVĚDNÝ PROJEKTANT	VYPRACOVAL	<b>F&amp;K&amp;B, a.s.</b> stavební, projektční a obchodní společnost Na Valtické 756, 691 41 Břeclav tel.519 326 320, fax.519 370 817  IČO/DIČ: 26236061 / CZ 26236061
ING.ARCH.LIBOR FOUKAL	ING. JIŘÍ KLIMOVIČ	BC. VOJTĚCH KLIMOVIČ	
INVESTOR : MĚSTO PODIVÍN, MASARYKOVO NÁMĚSTÍ 180/20, 691 45 PODIVÍN			DATUM : 11/2020
NÁZEV ZAKÁZKY : <b>UDRŽOVACÍ PRÁCE NA OBJEKTU NEMOVITÉ KULTURNÍ PAMÁTKY "ŽŠ PODIVÍN"</b>			ČÍSLO ZAKÁZKY : 2020001P
VÝMĚNA VÝPLNÍ OTVORŮ DVORNÍCH PRŮČELÍ			STUPEŇ : STÁVAJÍCÍ STAV
NÁZEV VÝKRESU : <b>VÝPIS VÝPLNÍ OTVORŮ - PASPORT POZICE F.I.02.c2</b>			MĚŘÍTKO : 1:20 / 1:5
			PARÉ ČÍSLO : Č. VÝKRESU/REVIZE <b>D.1.10</b>